

Rune Lantz:

Sagolikt förvränger jag verkligheten i mitt skapande

Även om det ser mörkt ut just nu – det finns ett ljus i tunneln...

Just nu verkar det som att den andra vågen av Coronapandemin är inne i ett skarpt läge. Och för vår del inom konst och kultur ser det mörkt ut med många inställda utställningar.

Håll ut – håll dig hemma – håll avstånd

Det är uttryck som vi snart hört/sett till leda men nu är det dags att ta dom på allvar.

Jag vill även i ett läge som detta försöka se saker och ting i en positiv anda. Det går över. Det finns en del som säger att pandemin kan vara i 1-2 år.

Men... ingen vet hur lång tunneln är och en sak är helt säker – det finns ett ljus i tunnelns slut.

Men... ingen vet hur lång tunneln är och en sak är helt säker – det finns ett ljus i tunnelns slut.

Utställningar

För Öppna Sinnens del arbetar vi mycket i en positiv anda. Bl a har vi fått ett fantastiskt erbjudande av Engleson Gallerier att under perioden 6/2 - 4/3 2021 göra Corona-anpassade utställningar.

I en fräsch gallerilokal, Galleri Engleson på köpcentret kv Caroli, med total insyn via glasväggar, ingen passning och till en verkligt låg utställningsavgift.

Tillsammans med Vellinge kommun gör vi ett test under 2021, det handlar om kommunens bibliotek och deras utställningsmöjligheter. Testet innefattar Vellinge Fotoklubb, Öppna Sinnen och de befintliga biblioteken. Året är fördelat så att biblioteken har två kvartal, V. Fotoklubb ett kvartal och ÖS ett kvartal (juli, augusti och september). Vi behandlar biblioteken precis på samma sätt som våra övriga "konstkrokar". (ÖS permanenta utställningsplatser där det visas verk månadsvis). För 2021 innebär det att vi har åtta utställningsplatser och även dessa är Corona-anpassade. Läs mer på www.oppnasinnen.org

Påskan 2021

Vår planering inför påskens kommande ÖS-utställningar är nästan helt klar. Vi har en positiv tilltro av att påskutställningarna går att genomföra. Men i dagens läge är det ingen som vet hur det går.

Liljevalchs Vårsalong 2021

Ansökningstiden för Liljevalchs Vårsalong är nu avslutad. För 2021 ansökte 4093 konstnärer att komma med, 158 konstnärer blev antagna.

Är det någon av ÖS medlemmar som blivit antagen för 2021, mejla gärna då till: kasonkonst@gmail.com (Ev. kan det bli en artikel eller ett reportage).

Liljevalchs Vårsalong i Stockholm pågår 29/1 – 28/3 2021.



Rune Lantz, bildkonst. Medlem i Öppna Sinnen i 4 år

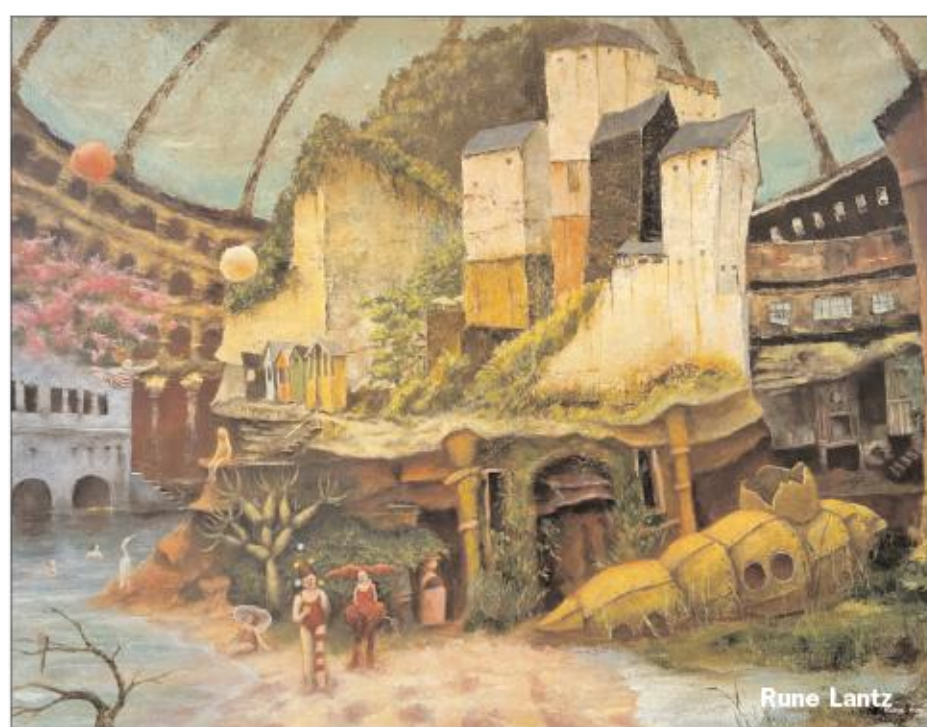
Hur började ditt bildskapande?

"Det började i tidiga skolåldern när jag ritade av S:t Petri kyrka och fick beröm av fröken.

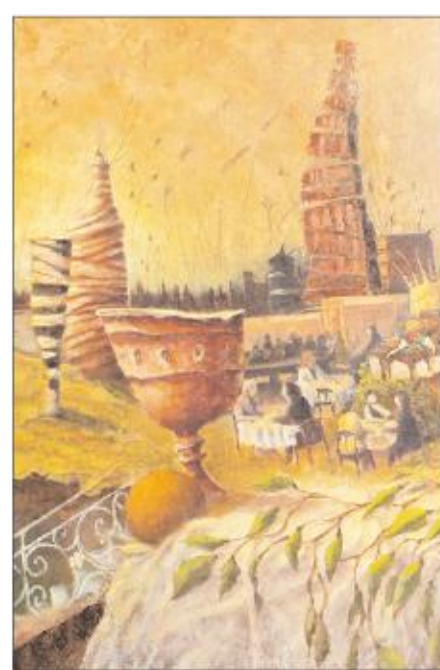
Sen fortsatte jag i min ungdom med kurser hos konstnärer (Ulf Stålhane, Pentii Melarti, Allan Madsen m fl) där min teknik utvecklades. Jag har även gått på Skånska Målarskolan och Folkuniversitetet".

Hur kom lekfullheten in i ditt skapande?

"Jag gillar att förvränga verkligheten där former får olika uttryck under tiden. Jag har alltid gillat bilder. I större delen av mitt liv har bilder gett mig både glädje och fantasi. Det gäller fortfarande. Det sätter igång tankeverksamheten hos mig och det är utgångspunkten för mitt skapande".



Rune Lantz



Bilden visar ett utsnitt ur en av Rune Lantz målningar.

Vilken teknik använder du dig av?

"Jag målar i akryl eller olja. Först skissar jag en mindre bild av stora enheter, som förändras under tiden jag målar. Jag använder även modelleringspasta i grunderingen för att bygga upp en struktur i bilden".

Vad inspireras du av?

"Jag inspireras lite av mystiken som inte finns i verkligheten. Jag vill gärna få igång fantasin hos betraktaren och jag hoppas att min fantasi öppnar betraktarens sinne".

Kan man säga att dina målningar är "sagolika"?

"Jag vill själv kalla det fantasi-realism. Jag hör ofta att mina målningar är sagolika. Mina tankar är att få fram t ex byggnader som är annorlunda men där igenkänning och fantasi rullar igång hos betraktaren".

Sagt om Rune Lantz:

"Glädjen och harmonin som frambringas av målandet är Runes drivkraft. Det är glädjen som tar fram lekfullheten i det berättande uttryck samt färgernas balans och värme som ger harmoni åt berättelsen".

Mikael Palmqvist

Hur går dina tankar när du komponerar en målning?

"Många gånger går jag i tankarna först och främst kring en färgskala. Därefter bygger jag upp helheten efter skissen (till stor del). Frustrationen infinner sig när jag måste hitta något som passar in i bilden. Sedan byggs bilden upp med passande figurer, byggnader och förvrängda miljöer som jag själv gillar att sätta samman".

Vilka konstnärer har du som förebild?

"Några av mina förebilder är Hundertwasser, Bruegel, Bosch, Bengt Böckman och Allan Madsen".

Det visste vi inte om dig...

"Jag har tillsammans med min fru drivit ett isoleringsföretag i 37 år, nu driver vår äldste son det.

Ett stort intresse är fotboll (speciellt MFF) och musik (bl a Beatles) Jag har varit i Liverpool några gånger och här finns både musik och fotboll.

Jag är även mycket intresserad av resor. Pertisau i Österrike är numera ett ständigt återkommande resmål".

Se mer av Rune Lantz målningar på www.runelantz.se